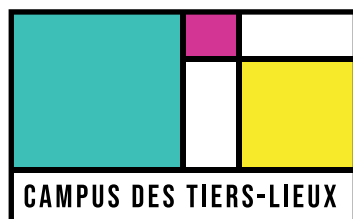


**SOUTENEZ
LES ENTREPRENEUR.SES
DE L'ÉCONOMIE
ENVIRONNEMENTALE
SOCIALE & SOLIDAIRE
INCUBÉ.ES AU CAMPUS
DES TIERS-LIEUX**



ENTREPRENDRE DANS L'ÉCONOMIE SOCIALE ET SOLIDAIRE

LES TIERS-LIEUX, ACTEURS D'UNE ÉCONOMIE LOCALE ET SOLIDAIRE

Concept défini par Ray Oldenburg (1989), le tiers-lieu est un lieu hybride, permettant des rencontres dans un cadre convivial et accessible, qui répond aux enjeux sociétaux et environnementaux. Modèle innovant d'écosystème collaboratif, il régénère les territoires ruraux, les friches industrielles et les coeurs de ville. Les grands principes du tiers-lieu :

- Gratuit ou bon marché
- Proposant de la nourriture ou des boissons
- Hospitalier et confortable
- Les rencontres sont informelles et familiares

"Depuis 25 ans, Sinny&Ooko crée des tiers-lieux culturels. Le tiers-lieu culturel amène un nouveau souffle, il offre une seconde vie aux bâtiments patrimoniaux et devient un lieu de destination.

La programmation culturelle met en lumière son territoire, son histoire et ses acteurs. En se basant sur un café-cantine chaleureux, le tiers-lieu culturel se fait étape pour les touristes et pour les habitants, autour du mieux vivre ensemble."

Stéphane Vatinel, directeur de Sinny&Ooko



RÉPONDRE AUX DÉFIS DE LA TRANSITION ÉCOLOGIQUE

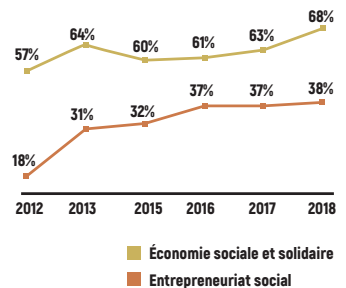
38% du grand public identifie le climat comme étant un défi majeur dont il faut s'occuper en priorité.

68% du grand public pense que les entrepreneurs sociaux sont utiles pour répondre aux enjeux de société et les considèrent comme les acteurs les plus innovants dans l'apport de solutions, ex-æquo avec la société civile, et devant les institutions publiques et les entreprises traditionnelles.

87% des entrepreneurs sociaux sont optimistes quant à leur capacité à répondre aux problèmes sociétaux.

50% des 18-24 ans se déclarent attirés par le secteur de l'Économie Sociale et Solidaire pour y travailler en tant que salarié, et **43% pour y lancer une activité propre.**

Evolution de la notoriété des termes "Économie sociale et solidaire" et "entrepreneuriat social" au sein du grand public



Source : Baromètre de l'entrepreneuriat social 2019

DES CADRES EN QUÊTE DE SENS

51% des cadres jugent "très important" d'exercer un métier qui a du sens.

Source : Apec, Salariat et autres formes d'emploi, mars 2019

Depuis septembre 2017, la formation de 40 heures "Concevoir & Exploiter un tiers-lieu culturel" lancée par Sinny&Ooko, transforme des porteurs.euses de projet en entrepreneurs.

Fin 2020, déjà 14 porteurs.euses de projets ont ouvert leur lieu :

- La Maison Montreau, Montreuil
- L'Épicerie de Vénat, Angoulême
- L'Aimant, Bonneville
- La Manufacture des Capucins, Vernon
- Fan de Carottes, Paris
- 193 Gallery, Paris
- La Constellation, Paris
- Le Stud'Yo, Clichy
- La Soupe aux Cailloux, Damblainville
- L'Orée 85, Strasbourg
- La Cafetière, Aurignac
- Kanawa, Trois Rivières (Guadeloupe)
- L'Oasis, Niamey (Niger) et Le Baobab, Durban (Afrique du sud) avec le soutien de Véolia



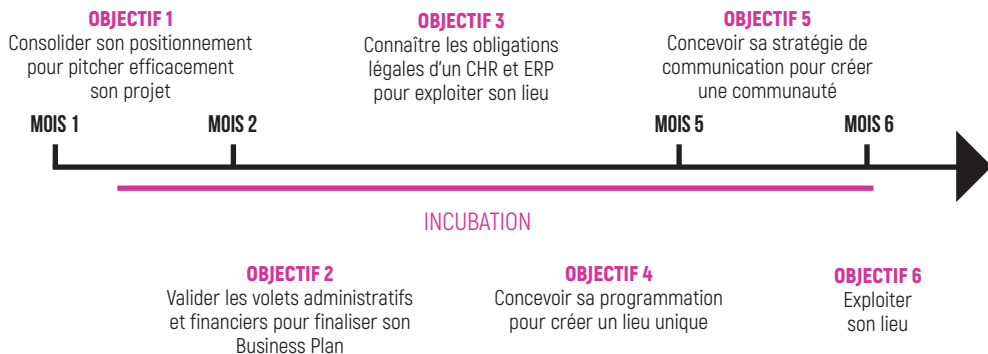
ELLES ET ILS TÉMOIGNENT

« La formation m'a permis de prendre conscience, que mon expérience professionnelle dans le secteur culturel me permettait d'être au cœur d'une réflexion, d'un projet. Dès la sortie du train au retour de la formation, je suis passé devant une halle SNCF, et j'ai laissé un message. Deux mois plus tard l'antenne Rhône-Alpes-Auvergne de cette filiale m'appelait pour une présentation de mon projet. » *Cyrile M., Halle Hybride Roanne (42)*

« Quelques mois après la formation de responsable de tiers-lieu culturel de Sinny & Ooko, je démissionnais, je quittais le salariat ! La formation et surtout la rencontre avec les différentes personnes qui font S&O m'ont galvanisée, pour oser me lancer à mon tour, dans un projet porteur de sens, de valeurs. La formation m'a décomplexée et rassurée. » *Emilie F., tiers-lieu culturel villageois La Cafetière, Aurignac (31)*

L'INCUBATEUR DU CAMPUS DES TIERS-LIEUX

LA FORMATION



UN PROGRAMME D'INCUBATION PERSONNALISÉ

- 2 promotions de 15 incubé.es par an, pour 30 projets de tiers-lieux
- Structuration et animation d'un réseau professionnel autour des incubés : acteurs de l'ESS, fournisseurs et prestataires, experts thématiques via des ateliers de co-crédation, des colloques et du mentorat.
- Intégration des problématiques des grands programmes institutionnels: Action Coeur de Ville, Jeux Olympiques et Paralympiques 2024, Commissariat Général de l'Égalité des Territoires...

IMPACTS SOCIAUX ÉCONOMIQUES POUR 120 TIERS-LIEUX INCUBÉS



Investissement moyen par lieu : **200 K€**
Investissement pour 120 lieux : **24 M€**



CA moyen par lieu : **1,2 M€/an**
CA pour 120 lieux : **144 M€ /an**



Fréquentation moyenne par lieu :
80 000 prs/an soit 220 prs/jr
Fréquentation moyenne pour 120 lieux :
9,6 M de personnes



Crédation d'emploi par lieu moyen : **20 postes**
(10 pour les plus petits / 50 pour les plus grands)
Crédation pour 120 lieux :
2 400 emplois créés en 4 années

LE MODÈLE ÉCONOMIQUE PORTÉ PAR SINNY&OOKO

Il repose sur l'activité café-restaurant, les privatisations des espaces par des entreprises et les partenariats privés. L'activité de CHR rend le lieu indépendant de toute sorte de subvention, tout en finançant une programmation culturelle riche et des activités non-lucratives à destination d'un vaste public.

Certain.e.s viennent pour suivre gratuitement une conférence sur le zéro déchet pendant que d'autres s'installent pour boire un verre : l'ouverture du lieu et la convivialité conduit la plupart des visiteur.ses, des utilisateurs à discuter, s'interroger, partager.

Cela permet d'instaurer un lien libre avec le public, non marchand, à contre-courant de ce qu'il vit par ailleurs. Avec ce modèle Sinny&Ooko emploie près de 200 personnes.



ILS AGITENT LE GRAND PARIS – Un espace de coworking, un lieu d'échanges, un repaire café : les projets de tiers-lieu ont de quoi séduire ceux qui s'intéressent au dynamisme de leur territoire. Mais par où commencer ? Explications en six points clés.

INFFO FORMATION

INFFO FORMATION article with title 'SE FORMER À LA GESTION DE TIERS-LIEUX' and sub-headers 'L'Espace socialement chat ou domicile, ni l'espace contraint du lieu de travail?' and 'TIERS-LIEUX, UN TERRITOIRE FÉCONDABLE'.

STRATEGOS

Interview article with title 'Stéphane Vatinel' and sub-headers 'Les conseils de ses expériences' and 'C'est un projet et c'est un espace de tiers-lieu?'.

LES ECHOS

LesEchos article with title 'Travail, vie culturelle : les lieux hybrides plébiscités' and sub-headers 'On estime à 1500 le nombre de tiers-lieux en France, mêlant espaces de travail partagés, activités culturelles, ateliers pédagogiques' and 'A la Cité Fertile de Pantin, le pionnier, Sinny & Ooko, a même ouvert un campus et un incubateur dédié.'

DEVENIR PARTENAIRE DU CAMPUS DES TIERS-LIEUX

UNE OPPORTUNITÉ ÉCONOMIQUE

Des projets-lieux à fort impact économique et social pour incarner son image et promouvoir ses valeurs :

- Chaque tiers-lieu est une démarche entrepreneuriale collaborative, responsable, dont l'objectif est de développer des projets collectifs, co-créateurs de valeur sur les territoires et répondant aux enjeux sociétaux et environnementaux.
- Les tiers-lieux fédèrent de nouvelles communautés, plus résilientes, tournées vers le respect de l'environnement et l'entraide pour améliorer la qualité de vie.
- Ils tissent un réseau d'acteurs des territoires et de prescripteurs des usages de demain.



NOUVEAUX ESPACES DE TRAVAIL

Coworking, aménagement, animation et facilitation, management, ...



NOUVELLES FAÇONS DE CONSOMMER

Zéro Déchet, épicerie vrac, circuits-courts, locavorisme, ...



NOUVELLES MOBILITÉS

Réparation de vélos, trottinettes, nouveaux usages, ...



ÉCONOMIE CIRCULAIRE

Repair Café, réemploi, mode responsable, ressourcerie, ...



TERRITOIRES & COMMUNAUTÉS

Lien au territoire, Civic Tech, urbanisme transitoire et friches, ...



PRODUIRE LOCALEMENT

Agriculture urbaine, micro-pousses, myciculture, compostage, ...



STRUCTURE JURIDIQUE ET GOUVERNANCE

SCIC, Associations, SAS, ...



NUMÉRIQUE

Activation d'un makerspace, stratégie de communication digitale, ...

APPORTER DES RÉPONSES AUX ENJEUX DES TERRITOIRES



Depuis janvier 2020, l'association France Tiers-Lieux a pour mission de structurer la filière des tiers-lieux en France, leur apporter un soutien pour aider à leur développement, leur émergence et leur promotion dans tous les territoires.
francetierslieux.fr



Lancé fin 2017, le plan national Action Cœur de Ville répond à une double ambition : améliorer les conditions de vie des habitants des villes moyennes et conforter le rôle de moteur de ces villes dans le développement du territoire.
cohesion-territoires.gouv.fr/programme-action-coeur-de-ville

S'ENGAGER POUR L'EE*SS & LE DÉVELOPPEMENT DURABLE

*environnementale



PARTICIPER AU DÉVELOPPEMENT D'UN TISSU DE PETITES ET MOYENNES ENTREPRISES INNOVANTES.

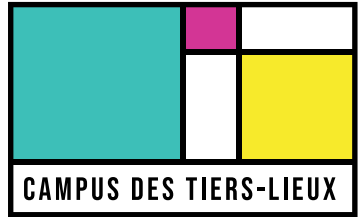
ENTREPRENEURS.EUSES DE TIERS-LIEUX ET ACTEURS ÉCONOMIQUES TÉMOIGNENT :

"On part des acteurs, des besoins d'activités et après on amène la ville. On redonne le droit de ville aux bâtisseurs et non aux bétonneurs". *Philippe Barre, Darwin Ecosystèmes (Bordeaux)*

"Make ICI est implanté prioritairement dans des quartiers prioritaires. Nos manufactures relancent des quartiers productifs, réimplantent des savoir-faire qui permettent à tous, habitants, makers, entrepreneurs et collectivités de produire localement à nouveau et d'innover. Make ICI met en place des circuits courts, milite pour que chacun fasse par soi-même, seul ou accompagné avec un maximum de matériaux recyclés. Petit à petit, Make ICI co-construit ainsi un écosystème qui augmente durablement l'activité économique du quartier." *Nicolas Bard, Ici Montreuil – Montreuil (Seine-Saint-Denis)*

"Un biotope économique aux rentabilités variables mais complémentaires : un bar, l'Estaminet, espace de rencontres, de réflexion, de convivialité et sa micro brasserie ; une épicerie, le Garde-manger, pour s'approvisionner en privilégiant le local et la qualité, bientôt une auberge. Ce petit écosystème rural emploie 16 permanent-e-s." *Le Champ Commun – Augan (Morbihan)*

"Les tiers-lieux contribuent à changer la donne des espaces urbains à réveiller, révéler, transformer, rénover. Ce n'est pas du transitoire ni de l'éphémère mais du réversible et du sensible dans les territoires qui n'ont pas tous les mêmes atouts. Nous sommes convaincus que professionnaliser ces pratiques c'est fabriquer de la ville avec plus de bon sens, d'inventivité et davantage de sobriété. C'est pour cela que Grand Paris Aménagement soutient avec enthousiasme ce 1er incubateur dédié aux tiers-lieux." *Géraldine Ajax, Grand Paris Aménagement*



CONTACT

Le Campus des Tiers-Lieux
La Cité Fertile, 14 avenue Edouard Vaillant
93500 Pantin

Maud Schwebelin,
campusdestierslieux@sinnyooko.com
06 27 74 27 75
www.campusdestierslieux.com



sinny&ooko
CRÉATRICE DE TIERS-LIEUX CULTURELS



**grandparis
aménagement**



La Cité Fertile un projet rendu possible grâce au soutien de BNP Paribas